



At the heart of the image

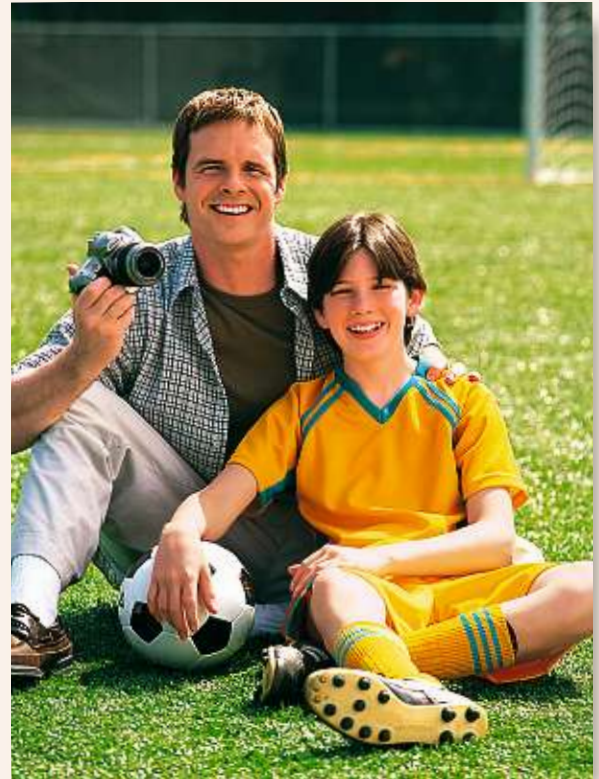
DIGITALE SPIEGELREFLEXKAMERA

D50





»Ich suche eine Kamera, die es mir leicht macht, schöne, natürliche Farben einzufangen.«



»Ich möchte spontane Gesichtsausdrücke auf der Stelle festhalten.«



»Ich mag schöne Landschaften und möchte jedes Detail einfangen.«



»Ich möchte von den Menschen und Dingen, die mir wichtig sind, die bestmöglichen Aufnahmen machen.«

Mit einer leistungsstarken digitalen Spiegelreflexkamera von Nikon halten Sie jeden Augenblick in eindrucksvollen Bildern fest

Die besonderen Momente des Lebens sind oft nur von kurzer Dauer. Deshalb ist es wichtig, sie unkompliziert und in der bestmöglichen Qualität einzufangen. Nikon bietet dafür die perfekte Lösung: Das Zusammenspiel seiner bewährten Digitaltechnik und Fototechnologie in Verbindung mit den Nikkor-Wechselobjektiven garantiert herausragende Bildqualität und eine überzeugende Leistungsfähigkeit. Nun kann jeder, der Spaß am Fotografieren hat, die Vorzüge der leistungsstarken digitalen Spiegelreflexfotografie erleben – mit der Nikon D50.



- effektive Auflösung von 6,1 Megapixel
- Automatisierte Aufnahmeprogramme mit neuem Motivprogramm »Kinder«
- Modernste Autofokus- und Belichtungssysteme
- 2,5 Bilder pro Sekunde, bis zu 137 Aufnahmen*
- Sofortige Aufnahmebereitschaft nach nur 0,2 Sekunden
- Belichtungszeit bis zu 1/4.000 s
- Großer, übersichtlicher 2,0-Zoll-LCD-Monitor
- Benutzerfreundliche Menüführung
- Kompaktes Design und leichte Bedienung

D50

*Bei Verwendung der Bildqualität »JPEG Normal«, der Bildgröße »L« (Groß) und einer SanDisk Ultra II SD-Speicherkarte (256 MB). Bei anderen SD-Speicherkarten fällt die maximale Anzahl pro Serienaufnahme möglicherweise geringer aus.

Gelungene Aufnahmen dank fortschrittlicher Funktionen

Optimierte Einstellungen für zuverlässige Bildergebnisse

Motivoptimierte Aufnahmeprogramme mit neuem Motivprogramm »Kinder« erleichtern das Fotografieren.



Überlegene Bildqualität bei jeder Aufnahme

Der CCD-Bildsensor mit einer effektiven Auflösung von 6,1 Megapixel sorgt für konstante Ergebnisse, das Autofokussystem mit 5 Messfeldern garantiert präzise und schnelle Schärfenachführung.



Jederzeit sofort einsatzbereit

Die D50 ist nach dem Einschalten in nur 0,2 Sekunden bereit, den besonderen Augenblick für Sie einzufangen. Schnelle Bewegungsabläufe hält sie mit 2,5 Bildern/Sekunde fest – mit bis 137 Aufnahmen in Folge*.

*Bei Verwendung der Bildqualität »JPEG Normal«, der Bildgröße »L« (Groß) und einer SanDisk Ultra II SD-Speicherkarte (256 MB). Bei anderen SD-Speicherkarten fällt die maximale Anzahl pro Serienaufnahme möglicherweise geringer aus.



Ihr ständiger Begleiter

Das kompakte, leichte Kameragehäuse liegt gut in der Hand und ist komfortabel zu bedienen.





Herausragende Flexibilität

Wechselobjektive – darunter das umfangreiche Sortiment der Nikon AF- und DX-Nikkore – erweitern Ihre kreativen Möglichkeiten.



Die nächste Stufe der Fotografie

Das Nikon Creative Lighting System und vielseitige Softwareoptionen sorgen für noch mehr fotografische Möglichkeiten.



Übersichtlich und benutzerfreundlich

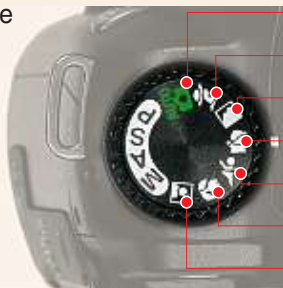
Der große 2,0-Zoll-LCD-Monitor stellt leicht verständliche und nützliche Informationen zur Verfügung. Intuitive Hilfedialoge liefern sofort Erklärungen zu den einzelnen Menüoptionen.





Beeindruckende Bildqualität und lebendige Farben wie von selbst

Hinter jedem mit der D50 aufgenommenen Bild steht ein fortschrittliches System, das die Aufnahmesituation präzise analysiert und die Kameraeinstellungen automatisch optimiert. Damit Sie das Potenzial dieses hoch entwickelten Systems voll ausschöpfen können, stehen Ihnen sieben maßgeschneiderte Aufnahmeprogramme zur Verfügung. Mit dem innovativen Motivprogramm »Kinder« gelangen Ihnen natürlichere Aufnahmen Ihrer Kinder. Kleidung und Hintergrunddetails werden in kräftigen Farben wiedergegeben, während Hauttöne weich und natürlich erscheinen.



Aufnahmeprogramme:

- Automatik** – Drücken Sie den Auslöser, die Kamera erledigt den Rest
- Porträt** – Zeigen Sie Menschen von ihrer besten Seite
- Landschaft** – Himmel, Wälder, Naturaufnahmen
- Kinder** – Lebendige Schnappschüsse von Kindern
- Sport** – Ideal für dynamische, bewegte Motive
- Nahaufnahme** – Gestochen scharfe Aufnahmen von kleinen Objekten
- Nachtporträt** – Ausgewogene Belichtung von Hauptmotiv und Hintergrund bei schwachem Umgebungslicht

Automatisierte Aufnahmeprogramme

Über den praktischen Programmwähler stehen Voreinstellungen zur Verfügung mit denen die Kamera optimal auf bestimmte Arten von Aufnahmen oder Situationen angepasst ist. Neben dem neuen Motivprogramm »Kinder« stehen fünf weitere Motivprogramme und die Automatik zur Verfügung. In jedem Programm werden Weißabgleich, Bildscharfe, Kontrast, Farbsättigung und Farbton automatisch angepasst, damit Sie in jeder Situation das bestmögliche Bildergebnis erzielen.

ISO-Automatik

Die Empfindlichkeit wird in jedem Aufnahmeprogramm im Bereich von ISO 200 bis ISO 1600 automatisch eingestellt. Die manuelle Einstellung der Empfindlichkeit ist über eine Individualfunktion möglich.

Weißabgleichsautomatik

Ein 420-Pixel-RGB-Sensor analysiert bereits vor dem Auslösen die Farb- und Lichtverteilung im gesamten Bildfeld, sorgt für einen präzisen Weißabgleich und verhindert über- und unterbelichtete Aufnahmen.

Farbmodi

Wählen Sie je nach Motiv aus drei verschiedenen Farbraumeinstellungen, um für jede Situation die ideale Farbwiedergabe zu garantieren. Legen Sie den Schwerpunkt auf natürliche Hauttöne, lebendige Farben für Landschaftsaufnahmen oder einen großen Farbumfang, der für die Nachbearbeitung oder digitale Bildbearbeitung geeignet ist.

Bildoptimierung

Die Bildoptimierungsfunktionen erlauben Ihnen bessere Kontrolle über das gewünschte Endergebnis. Scharfzeichnung, Farbsättigung oder Farbton – Sie entscheiden, wie das fertige Foto aussehen soll.

- Bildqualität: NEF (RAW)
- Objektiv: AF-S DX Zoom-Nikkor 55–200 mm 1:4–5,6 G ED
- Belichtungssteuerung: Motivprogramm »Kinder«, Belichtung 1/320 Sekunde, Blende 6,3
- Weißabgleich: Automatisch
- Empfindlichkeit: ISO 200



Motivprogramm »Porträt«



Motivprogramm »Sport«



Motivprogramm »Nahaufnahme«



Motivprogramm »Landschaft«



Motivprogramm »Nachtporträt«



Automatik



Präzise Fokussierung bei schnell bewegten Motiven



Wenn es auf den entscheidenden Augenblick ankommt – sei es das Siegtor oder die Feier nach dem Spiel – muss Ihre Kamera schnell reagieren können. Die D50 ist da, wenn Sie sie brauchen, und lässt Sie auch in rasanten Situationen niemals im Stich.

Fortschrittliches Autofokussystem

Die D50 ist mit der neuesten Version des Autofokusmoduls Nikon Multi-CAM 900 ausgestattet. Es verfügt über fünf Messfelder und großflächige Bildfeldabdeckung sowie hervorragende Empfindlichkeit bei schlechten Lichtverhältnissen. Je nach Bewegung des aufzunehmenden Motivs innerhalb des Bildausschnitts schaltet die Kamera bei der Einstellung »A: Automatisch« automatisch und verzögerungsfrei zwischen Einzelautofokus und kontinuierlichem Autofokus um. Die exakte Fokussierung statischer und beweglicher Objekte wird dadurch einfacher und präziser. Darüber hinaus bietet die D50 drei verschiedene AF-Messfeldsteuerungen (Einzelfeldsteuerung, dynamische Messfeldsteuerung und dynamischer AF mit Priorität der kürzesten Aufnahmedistanz). Mit dem Multifunktionswähler auf der Rückseite der Kamera kann außerdem ein bestimmtes Autofokussmessfeld direkt aktiviert werden.

Serienaufnahmen mit 2,5 Bildern pro Sekunde

Dank einer Geschwindigkeit von 2,5 Bildern pro Sekunde bei Serienaufnahmen können Sie jeden Augenblick des Geschehens festhalten.

Die schnelle Bildverarbeitung der Kamera sowie ihre optimierte Verwaltung des Pufferspeichers erlauben dabei Serienaufnahmen von bis zu 137 Bildern in Folge*.

*Bei Verwendung der Bildgröße »L« (Groß) und einer SanDisk Ultra II SD-Speicherkarte (256 MB). Bei anderen SD-Speicherkarten fällt die maximale Anzahl pro Serienaufnahme möglicherweise geringer aus.

Sofortige Aufnahmebereitschaft

Die D50 ist zur Stelle, wenn Sie sie brauchen. Bei einer Reaktionszeit von nur 0,2 Sekunden nach dem Einschalten ist die Kamera praktisch sofort aufnahmebereit.

Kurze Belichtungszeiten

Der elektronisch gesteuerte Verschluss bietet eine kürzeste Belichtungszeit von 1/4.000 s und eine Blitzsynchronzeit von 1/500 s. Schnelle Ablaufgeschwindigkeiten der Verschlusslamellen sorgen für gleichbleibende Ergebnisse selbst bei kurzen Belichtungszeiten.



- Bildqualität: NEF (RAW)
- Objektiv: AF-S DX Zoom-Nikkor 55–200 mm 1:4–5,6 G ED
- Belichtungssteuerung: [M], Belichtung 1/640 Sekunde, Blende 5,6
- Weißabgleich: Automatisch
- Empfindlichkeit: ISO 200



- Bildqualität: NEF (RAW)
- Objektiv: AF-S DX Zoom-Nikkor 18–55 mm 1:3,5–5,6 G ED
- Belichtungssteuerung: Motivprogramm »Landschaft«, Belichtung 1/40 Sekunde, Blende 7,1
- Weißabgleich: Automatisch
- Empfindlichkeit: ISO 400

Überragende Detailzeichnung und präzise Belichtungssteuerung



Die Aussagekraft eines erstklassigen Fotos liegt in kleinen Details, wie den einzelnen Blättern eines Baums oder dem subtilen Farbspiel eines Sonnenuntergangs. Die D50 fängt das Bild



selbst unter schwierigen Aufnahmebedingungen mit außergewöhnlich hoher Schärfe, Auflösung und Klarheit ein.



CCD-Bildsensor mit 6,1 Megapixel (effektiv)

Der CCD-Bildsensor im DX-Format produziert hochaufgelöste Bilder mit hervorragender Detailgenauigkeit und ausgezeichneter Farbtreue über einen großen Dynamikbereich. Der große CCD-Bildsensor (23,7 x 15,6 mm) liefert Bilder mit einer Auflösung von 3.008 x 2.000 Pixel, die selbst bei großformatigen Ausdrucken und Ausschnittvergrößerungen mit feinen Details überzeugen.



Fortschrittliches Belichtungssystem

In der D50 kommt die ausgeklügelte 3D-Color-Matrixmessung II zum Einsatz, die zusammen mit einem 420-Pixel-RGB-Sensor für eine extrem genaue Belichtungssteuerung sorgt. Neu entwickelte Algorithmen zur Belichtungsanalyse erkennen Lichter- und Schattenbereiche im Bildfeld und verhindern durch entsprechende Korrekturen eine eventuelle Unter- oder Überbelichtung.

Modernste digitale Verarbeitung

Nikons exklusiver LSI-Bildprozessor, das Herzstück der Kamera, sorgt für gestochen scharfe Details und naturgetreue Farben bei gleichzeitiger Optimierung von Weißabgleich, Tonwertkorrektur und Farbmanagement. Die Bildqualität von Langzeitbelichtungen profitiert von der Rauschreduzierung in Echtzeit.

2,0-Zoll-LCD-Monitor und benutzerfreundliche Menüs

Die Kameraeinstellungen sind übersichtlich und intuitiv, umfangreiche Hilfedialoge und leicht verständliche, in Text und Symbolen dargestellte Menüs werden auf dem hellen 2,0-Zoll-LCD-Monitor angezeigt. Der Monitor dient außerdem der Bildwiedergabe und bietet eine praktische Zoom- und Scrollfunktion, Indexdarstellung und automatische Diashows.

- Bildqualität: NEF (RAW)
- Objektiv: AF Micro-Nikkor 60 mm 1:2,8 G ED
- Belichtungssteuerung: [M], Belichtung 1/40 Sekunde, Blende 7,1
- Weißabgleich: Automatisch
- Empfindlichkeit: ISO 200



Histogramme erlauben eine schnelle und sichere Beurteilung der Belichtung unmittelbar nach der Aufnahme.



Sie können den Bildausschnitt Ihrer aufgenommenen Fotos vergrößern und so die Scharfeinstellung überprüfen.

Niedriges Gewicht und kompaktes Design

Das kompakte und nach ergonomischen Gesichtspunkten entworfene Kameragehäuse liegt ausgewogen und komfortabel in der Hand. Das Einstellrad und die sonstigen Bedienelemente sind gut zu erreichen und ermöglichen eine sichere, einhändige Bedienung. Und mit dem Hochleistungsakku können Sie bis zu 2.000 Aufnahmen machen, ohne den Akku aufladen zu müssen.*

*Unter folgenden Testbedingungen erreicht:

Vollständig aufgeladener EN-EL3-Akku, Umgebungstemperatur 20°C; Objektiv: AF-S DX Zoom-Nikkor 18–55 mm 1:3,5–4,5 G ED; Kameraeinstellungen: Serienaufnahme, kontinuierlicher Autofokus, Bildqualität »JPEG Basic«, Bildgröße »M«, Belichtungszeit 1/250 Sekunde; Testablauf: Auslöser drei Sekunden lang bis zum ersten Druckpunkt gehalten; Fokus pro Aufnahme dreimal von unendlich zu kürzester Entfernung und zurück verstellt; nach jeder sechsten Aufnahme den Monitor fünf Sekunden lang eingeschaltet und anschließend wieder ausgeschaltet; nach dem Deaktivieren des Belichtungsmesssystems den gesamten Vorgang wiederholt.





- Bildqualität: NEF (RAW)
- Objektiv: AF-S DX Zoom-Nikkor 18–55 mm 1:3,5–5,6 G ED
- Belichtungssteuerung: [A], Belichtung 1/60 Sekunde, Blende 8
- Weißabgleich: Automatisch
- Empfindlichkeit: ISO 200

Die unbegrenzten Möglichkeiten einer digitalen Spiegelreflexkamera



Die große Auswahl an Wechselobjektiven und Blitzgeräten macht die Spiegelreflexfotografie zur ersten Wahl für die kreative Umsetzung Ihrer Bildideen. Die D50 setzt als leistungsfähige digitale Spiegelreflexkamera die lange Tradition der Nikon-Spiegelreflexkameras fort.



Nikkor-Objektive

Auch im Bereich der Objektive ist die Nikon-Qualität unübertroffen.

Die D50 arbeitet uneingeschränkt mit dem vollständigen Sortiment an erstklassigen AF- und digitalen DX Nikkor-Objektiven zusammen, die von Fotografen in aller Welt aufgrund ihrer überlegenen Farbwiedergabe, hohen Brillanz und des ausgezeichneten Autofokus geschätzt werden.



Als ideale Ergänzung zur D50 bietet Nikon zwei neue kompakte Objektive an:

- AF-S DX Zoom-Nikkor 18–55 mm 1:3,5–5,6 G ED
- AF-S DX Zoom-Nikkor 55–200 mm 1:4–5,6 G ED



18 mm



200 mm

Kreatives Gestalten mit Blitz

Das ins Kameragehäuse integrierte Blitzgerät leuchtet den Bildwinkel von Weitwinkelobjektiven bis 18 mm Brennweite aus und erlaubt die Speicherung der gemessenen Blitzleistung, sodass der Bildausschnitt bei Blitzaufnahmen problemlos nachträglich verändert werden kann. Im Zusammenspiel mit einem Multiblitzsystem lässt sich die D50 mit dem Nikon Creative Lighting System verwenden. Bei diesem ausgefeilten kabellosen System steuert ein auf dem Zubehörschuh der D50 befestigtes SB-800 bis zu vier Gruppen von Blitzgeräten (SB-600 oder SB-800, optionales Zubehör), für die die Blitzsteuerung jeweils individuell gewählt werden kann.



SB-600

SB-800



- Bildqualität: NEF (RAW)
- Objektiv: AF-S DX Zoom-Nikkor 18–55 mm 1:3,5–5,6 G ED
- Belichtungssteuerung: [A], Belichtung 1/60 Sekunde, Blende 11
- Weißabgleich: Blitz
- Empfindlichkeit: ISO 200
- Blitzgeräteinstellungen
Master: i-TTL
Slave A: i-TTL
Slave B: i-TTL



Nutzen Sie das volle Potenzial des digitalen Formats

PictBridge

Schneller und einfacher als mit PictBridge können Sie Ihre Fotos nicht ausdrucken. Schließen Sie Ihre Kamera über das mitgelieferte USB-Kabel an einen kompatiblen Drucker an und drucken Sie die Fotos direkt aus der Kamera. Die Seiteneinrichtung wird über die Kamera vorgenommen.

Schneller Datentransfer

Die Kamera ist mit der USB 2.0 Highspeed-Schnittstelle ausgestattet, die hohe Datentransferraten von der Kamera zum Computer gewährleistet.

SD-Speicherkarten

Die Speicherung der Bilddaten erfolgt auf gängigen SD-Speicherkarten. Die Kapazität einer 256-MB-Karte reicht dabei für bis zu 770 Bilder (Auflösung Basic S). SD-Speicherkarten zeichnen sich durch schnellen Datentransfer und äußerst kompakte Abmessungen aus, die den Platzbedarf für Reserve-Speicherkarten reduzieren.

Kompaktbild

Mit dieser Funktion können Sie Bilder in der Kamera verkleinern und für die Verwendung im Internet speichern – entweder für das Versenden als E-Mail-Anhang oder für die Platzierung auf Webseiten. Zur Verfügung stehen die Größen 640x480, 320x240 und 160x120 Pixel.

PictureProject

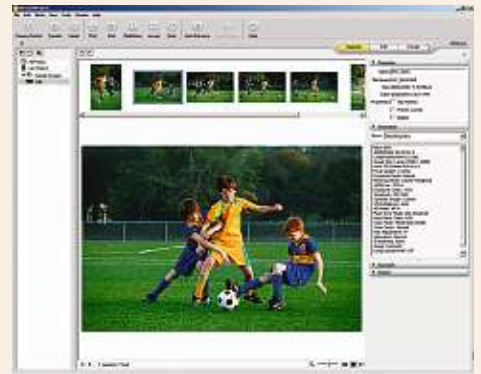
Mit der im Lieferumfang enthaltenen PictureProject-Software verwalten und bearbeiten Sie Ihre Bilder im Handumdrehen auf Ihrem PC oder Macintosh. Der automatische Import der Bilder ist ebenso einfach wie der Anschluss der Kamera an Ihren Computer. Darüber hinaus haben Sie mittels praktischer Schaltflächen schnellen Zugriff auf die Diashowfunktion und den E-Mail-Versand oder können Ihre Bilder auf CD und DVD brennen. Die Software lässt sich außerdem durch optionale Plug-Ins erweitern. nik Color Efex Pro 2.0 Express Edition umfasst fünfzehn Filter zur künstlerischen Bearbeitung Ihrer Fotos. Mit PictureProject DVD Show können Sie Kurzfilme und Bilder vollautomatisch bearbeiten und sie mit Spezialeffekten und Musik versehen.

Software Capture 4 (Ver. 4.3)

Nikon Capture 4 ist eine leistungsfähige Bildbearbeitungssoftware, mit der Sie die RAW-Bilddaten aus der Kamera (im NEF-Format) direkt editieren können. Nahezu alle Bildparameter lassen sich anpassen oder korrigieren, was praktisch einer Neuaufnahme gleichkommt. Die ursprünglichen Bilddaten werden dabei jedoch nicht geändert. Nikon Capture 4 unterstützt die Formate NEF (RAW), TIFF und JPEG.



Nikon Capture 4 (Version 4.3)



PictureProject

Nützliches Kamerazubehör

COOLWALKER

Der COOLWALKER MSV-01 ist ein handliches digitales Speichermedium mit Bildwiedergabefunktion und einer Kapazität von 30 GB, ideal für die Speicherung größerer Bildmengen unterwegs.



Fernbedienung

Die kabellose Infrarot-Fernbedienung ML-L3 (optionales Zubehör) ermöglicht ein erschütterungsfreies Auslösen der Kamera und damit verwicklungsfreie Aufnahmen bei langen Belichtungszeiten.



SB-600

SB-800

Blitzgerät

Leistungsstarke Systemblitzgeräte mit i-TTL-Blitzsteuerung und Unterstützung des Nikon Creative Lighting System.

Stromversorgung

- Lithium-Ionen-Akku EN-EL3 (im Lieferumfang enthalten)
- Lithium-Ionen-Akku EN-EL3a
- Akku-Schnellladegerät MH-18a (im Lieferumfang enthalten)
- Multiladegerät MH-19
- Netzadapter EH-5



Systemvoraussetzungen für PictureProject PictureProject

| | |
|----------------------------|---|
| Betriebssystem | Macintosh: Mac OS X ab Version 10.1.5 (mindestens Version 10.2.8 für die Funktion zum Brennen von Datenträgern) / Windows: vorinstallierte Versionen von Windows XP Home Edition/ Professional, Windows 2000 Professional, Windows Me oder Windows 98SE |
| Arbeitsspeicher (RAM) | 64 MB oder mehr empfohlen (128 MB oder mehr für RAW-Bilder oder muvee*-Option) |
| Freier Festplattenspeicher | 60 MB für die Installation |
| Monitorauflösung | Mindestens 800 x 600 Pixel bei einer Farbtiefe von 16 Bit (Full Color empfohlen) |
| Sonstiges | CD-ROM-Laufwerk für die Installation. Für die Funktion »CD/DVD brennen« wird ein Laufwerk mit Brennfunktion benötigt. Es werden nur integrierte USB-Anschlüsse unterstützt. |

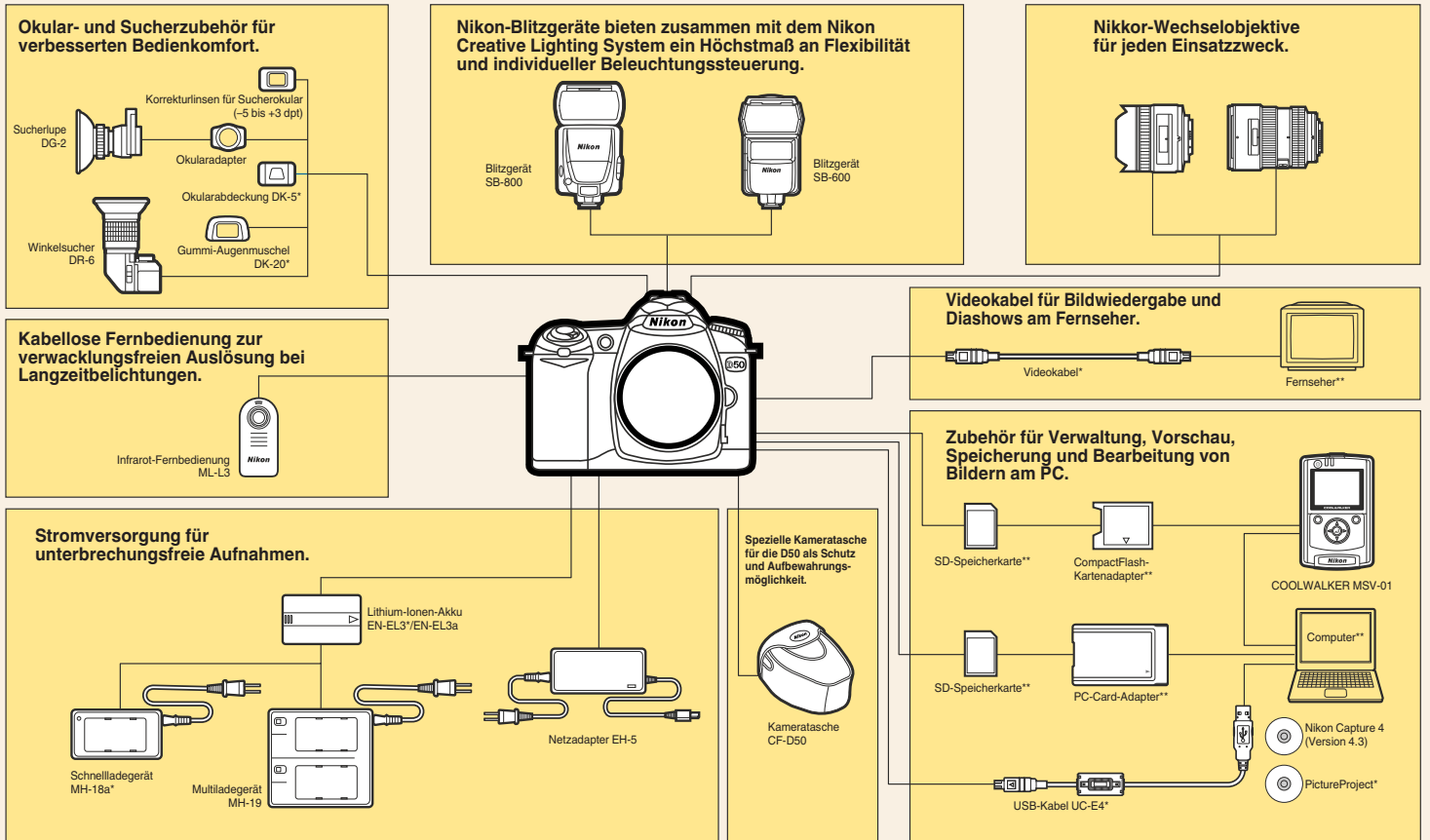
*nur für Windows verfügbar

Systemvoraussetzungen für Nikon Capture 4.3

| | |
|----------------------------|--|
| Betriebssystem | Macintosh: Mac OS 9.0.4, 9.1, 9.2, Mac OS X ab Version 10.1.5 / Windows: vorinstallierte Versionen von Windows XP Home Edition/Professional, Windows 2000 Professional, Windows Me, Windows 98SE |
| Arbeitsspeicher (RAM) | 256 MB oder mehr empfohlen |
| Freier Festplattenspeicher | 200 MB für die Installation |
| Monitorauflösung | Mindestens 800 x 600 Pixel bei einer Farbtiefe von 16 Bit (Full Color empfohlen) |
| Sonstiges | CD-ROM-Laufwerk für die Installation. Es werden nur integrierte USB-Anschlüsse unterstützt. |



Systemübersicht



* Mitgeliefertes Zubehör ** Produkte anderer Hersteller



- 1 AF-Hilflicht/Selbstausröser-Kontrollleuchte/Lampe zur Reduzierung des Rote-Augen-Effekts
- 2 Taste für Selbst- und Fernauslöser/Reset
- 3 Taste für Belichtungskorrektur/Blende/Blitzleistungskorrektur
- 4 Auslöser
- 5 Ein-/Ausschalter
- 6 Infrarotsensor
- 7 Fokusschalter

- 8 Objektiventriegelung
- 9 USB-Anschluss/Videoausgang/Netzanschluss für optionalen Netzadapter EH-5 (hinter Abdeckung)
- 10 Taste für Blitzsynchronisation/Blitzleistungskorrektur
- 11 Öse für Trageriemen
- 12 Programmwähler
- 13 Integriertes Blitzgerät
- 14 Zubehörschuh
- 15 Display

- 16 Wiedergabetaste
- 17 Menütaste
- 18 Taste für Bildindex/Empfindlichkeit (ISO)
- 19 Taste für Hilfe/Schützen/Weißabgleich (WB)
- 20 Taste für Eingabe/QUAL (Bildqualität und Bildgröße)/Wiedergabezoom
- 21 Reset-Schalter
- 22 Stativgewinde
- 23 LCD-Monitor
- 24 Akkufach (hinter Abdeckung)

- 25 Verschluss des Akkufachs
- 26 Löschtaste
- 27 Kontrollleuchte für Speicherkartenzugriff
- 28 Speicherkartenschlitz (hinter Abdeckung)
- 29 Multifunktionswähler
- 30 Einstellrad
- 31 Taste für Messwertspeicher (Belichtung/Fokus)
- 32 Dioptrieneinstellung
- 33 Augenmuschel
- 34 Sucherokular
- 35 Taste für Aufnahmesteuerung/Reset

Technische Daten – Digitale Spiegelreflexkamera Nikon D50

| | |
|---|--|
| Kameratyp | Digitale Spiegelreflexkamera |
| Effektive Auflösung | 6,1 Millionen Pixel |
| Bildsensor | RGB-CCD-Sensor, Größe: 23,7 x 15,6 mm, Gesamtpixelanzahl: 6,24 Millionen Pixel |
| Bildgrößen (in Pixel) | 3.008 x 2.000 [L], 2.256 x 1.496 [M], 1.504 x 1.000 [S] |
| Empfindlichkeit | entspricht ISO 200 bis ISO 1.600, Schrittweite: 1 LW |
| Speichermedien | SD-Speicherkarte |
| Komprimierung | NEF (RAW): 12-Bit-Komprimierung, JPEG: kompatibel zu JPEG-Baseline |
| Dateisystem | Konform zu Exif 2.21, DCF 2.0 und DPOF |
| Speicherkapazität (Anzahl Bilder mit Bildgröße »L« auf 256-MB-SD-Speicherkarte) | NEF (RAW): ca. 33, JPEG Fine: ca. 70 JPEG Normal ca. 137 JPEG Basic ca. 258, NEF+JPEG Basic ca. 29 |
| Weißabgleich | Automatik (TTL-Messung mit 420-Pixel-RGB-Sensor); 6 Weißabgleichseinstellungen, Weißabgleichs-Messwertspeicher, Weißabgleichsreihen |
| Monitor | Niedertemperatur-Polysilizium-TFT-LCD-Display mit 130.000 Bildpunkten, Bilddiagonale 2,0 Zoll (50,8 mm); mit Helligkeitsregulierung |
| Bildwiedergabe | Einzelbildarstellung, Indexdarstellung (4 oder 9 Bilder), Ausschnittvergrößerung, Diashow, Histogrammanzeige, Hervorhebung der Lichter, automatische Bildorientierung |
| Löschfunktion | Formatieren der Speicherkarte, Löschen aller Bilder, Löschen ausgewählter Bilder |
| Videoausgang | PAL oder NTSC (wählbar) |
| Digitale Schnittstelle | USB 2.0 (Highspeed) |
| Bildkommentare | Eingabe von bis zu 36 alphanumerischen Zeichen pro Bild mit Multifunktionswähler und Zeichenauswahl auf dem Monitor. Die Kommentare werden im Exif-Header der Datei gespeichert. |
| Kompatible Objektive | 1) DX-Nikkore: Es werden alle Funktionen unterstützt. 2) G- und D-AF-Nikkore: Es werden alle Funktionen unterstützt 3) Micro-Nikkor 85 mm 1:2,8 D: Es werden alle Funktionen mit Ausnahme des Autofokus und einiger Belichtungssteuerungen unterstützt. 4) Sonstige AF-Nikkore: Es werden alle Funktionen mit Ausnahme der 3D-Color-Matrixmessung II unterstützt. 5) AI-P Nikkor: Es werden alle Kamerafunktionen mit Ausnahme der 3D-Color-Matrixmessung II und des Autofokus unterstützt. 6) Ohne CPU: Andere Objektiventypen können mit manueller Belichtungssteuerung (M) verwendet werden; das Belichtungsmesssystem der Kamera ist jedoch deaktiviert. Bei Objektiven mit einer Lichtstärke von 1:5,6 oder lichtstärker lässt sich die elektronische Einstellhilfe verwenden. Hinweis: IX-Nikkore können nicht verwendet werden. |
| Bildwinkel | Entspricht dem Bildwinkel eines Objektivs mit 1,5facher Brennweite an einer Kleinbildkamera |
| Sucher | Optischer Sucher mit Dachkant-Spiegelanordnung; integrierte Dioptrieneinstellung (-1,6 bis +0,5 dpt) |
| Abstand der Austrittspupille | 18 mm (-1,0 dpt) |
| Einstellscheibe | BriteView-Einstellscheibe B (Mark V) mit kontrastoptimierten Fokussfeldmarkierungen |
| Sucherbildfeld | ca. 95 % |
| Sucherbildvergrößerung | ca. 0,75fach (bei 50-mm-Objektiv, Fokuseinstellung auf unendlich und -1,0 dpt) |
| Sucheranzeigen | Schärfeindikator, Messwertspeicher (Belichtung/Blitzbelichtung), Belichtungszeit, Blende, Symbol für Belichtung/Belichtungskorrektur, Blitzleistungskorrektur, Wert der Belichtungskorrektur, Anzahl verbleibender Aufnahmen, Blitzbereitschaftsanzeige |
| Autofokus | Autofokusmodul Nikon Multi-CAM900 mit TTL-Phasenerkennung, AF-Hilfslicht (Reichweite ca. 0,5 bis 3,0 m), Messbereich: -1 bis +19 LW; (bezogen auf ISO 100 bei 20 °C) |
| Objektiv-Servosteuerung | 1) Automatik (A): Kamera wählt automatisch Einzelautofokus oder kontinuierlichen Autofokus, prädiktive Schärfenachführung reagiert automatisch auf Bewegungen des Motivs, 2) Einzelautofokus (S), 3) kontinuierlicher Autofokus (C), 4) Manuelle Schärfeneinstellung (M) |
| Autofokus-Messfelder | 5 Messfelder, mit Messfeldvorauswahl |
| AF-Messfeldsteuerung | 1) Einzelfeldmessung 2) Dynamische Messfeldsteuerung 3) Priorität der kürzesten Aufnahmedistanz |
| Autofokus-Messwertspeicher | Speichern der Entfernung durch Drücken des Auslösers bis zum ersten Druckpunkt (nur Einzelautofokus) oder der AE-L/AF-L-Taste |
| Belichtungsmessung | TTL-Offenblendenmessung mit drei Messsystemen: 1) 3D-Color-Matrixmessung II mit 420-Segment-RGB-Sensor 2) Mittenbetonte Messung: Messschwerpunkt mit einer Gewichtung von 75 % auf mittlerem Messfeld 3) Spotmessung: im Zentrum des aktiven Fokussmessfelds (Messfeld-Durchmesser: 3,5 mm; entspricht einer Bildfelddeckung von ca. 2,5 %) |
| Belichtungsbereich | 1) 0 bis 20 LW (3D-Color-Matrixmessung oder mittenbetonte Messung) 2) 2 bis 20 LW (Spotmessung; bezogen auf ISO 100 bei 20 °C und einer Objektivlichtstärke von 1:1,4) |
| Aufnahme- und Belichtungsprogramme | Automatik (P), Motivprogramme (S, L, A, S, K, Kinder, Sport, Nahaufnahme, Nachtporträt), Programmautomatik [P] mit Programmverschiebung, Blendenautomatik [S], Zeitautomatik [A] und manuelle Belichtungssteuerung [M] |

| | |
|------------------------------|---|
| Belichtungskorrektur | -5 bis +5 LW, Schrittweite: 1/3 oder 1/2 LW |
| Belichtungs-Messwertspeicher | Speichern des gemessenen Lichtwerts durch Drücken der AE-L/AF-L-Taste |
| Belichtungsreihen | 3 Aufnahmen, Variation im Bereich von -2 bis +2 LW, Schrittweite: 1/3 oder 1/2 LW |
| Aufnahmesteuerung | 1) Einzelbildschaltung 2) Serienaufnahmen: ca. 2,5 Bilder pro Sekunde 3) Selbstauslöser 4) Verzögerte Fernauslösung: 2 s Verzögerung 5) Unmittelbare Fernauslösung |
| Verschluss | Kombination aus mechanischem Schlitzverschluss und elektronischem Verschluss, Verschlusszeiten: 30 Sekunden bis 1/4.000 Sekunde (Schrittweite: 1/3 oder 1/2 LW), Langzeitbelichtung (*Bulb-*) |
| Blitzsynchronanschluss | nur X-Kontakt, Blitzsynchronzeiten bis 1/500 Sekunde |
| Blitzsteuerung | 1) TTL: TTL-Blitzsteuerung mit 420-Pixel-RGB-Sensor Integriertes Blitzgerät: i-TTL-Aufhellblitz und Standard-i-TTL-Blitz (bei Spotmessung); SB-800 oder 600: i-TTL-Aufhellblitz und Standard-i-TTL-Blitz (bei Spotmessung), 2) AA-Blitzautomatik: mit SB-800; setzt ein Objektiv mit CPU voraus, 3) Blitzautomatik ohne TTL-Steuerung: mit Nikon-Blitzgeräten SB-800, 80DX, 28DX, 28, 27 und 22s (und gleichwertigen Modellen), 4) Manuelle Blitzsteuerung mit Distanzvorgabe (mit SB-800) |
| Blitzsynchronisation | 1) Synchronisation auf den ersten Verschlussvorhang (normale Synchronisation); 2) Reduzierung des Rote-Augen-Effekts; 3) Langzeitsynchronisation mit Reduzierung des Rote-Augen-Effekts; 4) Langzeitsynchronisation; 5) Synchronisation auf den zweiten Verschlussvorhang |
| Integriertes Blitzgerät | : Blitzautomatik (das Blitzgerät klappt automatisch auf); [P], [S], [A], [M]: Das Blitzgerät muss mit der Entriegelungstaste manuell aufgeklappt werden, Leitzahl (m, bezogen auf ISO 200/ISO 100): ca. 15/11 (manuell: 17/12) |
| Blitzleistungskorrektur | -3 bis +1 LW, Schrittweite: 1/3 oder 1/2 LW |
| Zubehörschuh | Standard-ISO-Normschuh, mit Sicherungspassloch |
| Selbstauslöser | Elektronisch gesteuert, Vorlaufzeit zwischen 2 und 20 Sekunden |
| Fernbedienung | Infrarot-Fernbedienung ML-L3 (optionales Zubehör) |
| Stromversorgung | Lithium-Ionen-Akku EN-EL3 oder EN-EL3a, Netzadapter EH-5 (optionales Zubehör) |
| Stativanschluss | 1/4-Zoll-Gewinde (ISO 1222) |
| Abmessungen (H x B x T) | ca. 102 x 133 x 76 mm |
| Gewicht | ca. 540 g (ohne Akku, Speicherkarte und Gehäusedeckel) |
| Mitgeliefertes Zubehör* | Lithium-Ionen-Akku EN-EL3, Schnellladegerät MH-18a, Videokabel, USB-Kabel UC-E4, Trageriemen, Gehäusedeckel, Okularabdeckung DK-5, Gummy-Augenmuschel DK-20, Abdeckung für Zubehörschuh, CD-ROM mit PictureProject |
| Optionales Zubehör | Lithium-Ionen-Akku EN-EL3/3a, Multiladegerät MH-19, Schnellladegerät MH-18a, Netzadapter EH-5, Blitzgerät SB-800/600, Einstelllupe DG-2, Winkelsucher DR-6, Software Nikon Capture 4.3, Kabellose Fernbedienung ML-L3, Kameratasche CF-D50 |

*Abweichungen beim Lieferumfang je nach Land oder Region möglich.

Die folgenden SD-Speicherkarten wurden ausgiebig getestet und werden für die Verwendung mit der D50 empfohlen:

- SanDisk 64 MB, 128 MB, 256 MB, 512 MB, 1 GB
- Toshiba 64 MB, 128 MB, 256 MB, 512 MB
- Panasonic 64 MB, 128 MB, 256 MB, 512 MB, 1 GB

Speicherkapazität je nach Bildqualität und Bildgröße (auf SD-Speicherkarte mit 256 MB)

| Bildqualität | Bildgröße | Dateigröße (MB)*1 | Speicherkapazität (Anzahl Aufnahmen) | Max. Anzahl bei Serienaufnahmen*2 | |
|----------------|-----------|-------------------|--------------------------------------|-----------------------------------|-------------------------------|
| | | | | Rauschunterdrückung deaktiviert | Rauschunterdrückung aktiviert |
| NEF (RAW) | — | ca. 5,0 MB | ca. 33 | 4 | 3 |
| | L | ca. 2,9 MB | ca. 70 | 9 | 7 |
| JPEG Fine | M | ca. 1,6 MB | ca. 123 | 10 | 8 |
| | S | ca. 0,8 MB | ca. 258 | 19 | 17 |
| | L | ca. 1,5 MB | ca. 137 | 12 | 10 |
| JPEG Normal | M | ca. 0,8 MB | ca. 233 | 16 | 14 |
| | S | ca. 0,4 MB | ca. 464 | 27 | 25 |
| JPEG Basic | L | ca. 0,8 MB | ca. 258 | 19 | 17 |
| | M | ca. 0,4 MB | ca. 423 | 27 | 25 |
| | S | ca. 0,2 MB | ca. 770 | 49 | 47 |
| NEF+JPEG Basic | L | ca. 5,8 MB*3 | ca. 29 | 4 | 3 |

*1 Die exakte Größe der Dateien hängt von der Aufnahmesituation und dem Typ der verwendeten Speicherkarte ab.

*2 Maximale Anzahl der Bilder, die im Pufferspeicher gespeichert werden können. Je nach Typ der verwendeten Speicherkarte können auch mehr Bilder in Folge aufgenommen werden.

*3 Die Speicherangabe entspricht der Summe der Dateigrößen der NEF- und der JPEG-Version.

◆ Microsoft® und Windows® sind Marken bzw. eingetragene Marken der Microsoft Corporation in den USA und/oder anderen Ländern. ◆ Macintosh® ist eine Marke bzw. eingetragene Marke von Apple Computer Inc. in den USA und/oder anderen Ländern. ◆ Das SD-Logo ist eine Marke. ◆ Alle weiteren genannten Produkte und Markennamen sind Marken oder eingetragene Marken der entsprechenden Rechtsinhaber. ◆ Bei den abgebildeten LCD-Anzeigen und Monitorbildern handelt es sich um Simulationen.

Änderungen und Irrtümer vorbehalten. Oktober 2005 © 2005 NIKON CORPORATION

WARNUNG BITTE LESEN SIE VOR GEBRAUCH IHRES NIKON-PRODUKTS ALLE MITGELIEFERTEN ANLEITUNGEN, UM EINEN SICHEREN UND EINWANDFREIEN BETRIEB ZU GEWÄHRLEISTEN. EINIGE DOKUMENTE WERDEN NUR AUF CD-ROM GELIEFERT.



NIKON CORPORATION
Fuji Bldg., 2-3, Marunouchi 3-chome, Chiyoda-ku,
Tokyo 100-8331, Japan
<http://nikonimaging.com/>

NIKON GMBH
Tiefenbroicher Weg 25
40472 Düsseldorf
Tel: (09001) 22 55 64*
Fax: (0211) 9414-300
<http://www.nikon.de>
*Infoservice, 0,24 €/min

NIKON GMBH
Zweigniederlassung Wien
Modecenterstr. 14, A-1030 Wien
Tel: (0900) 150066**
Fax: (01) 796-611020
<http://www.nikon.at>
**Infoservice, 0,45 €/min

NIKON AG
Im Hanselmaai 10
CH-8132 EGGZ/H
Tel: (043) 277 27 00
Fax: (043) 277 27 01
<http://www.nikon.ch>
E-Mail: nikon@nikon.ch

